

# 1F 屋外広場



**おもしろ自転車**  
9:00～17:00  
※チケットの販売は16:30まで  
1人 **100円**  
30分間いろいろな  
自転車に乗れるよ。

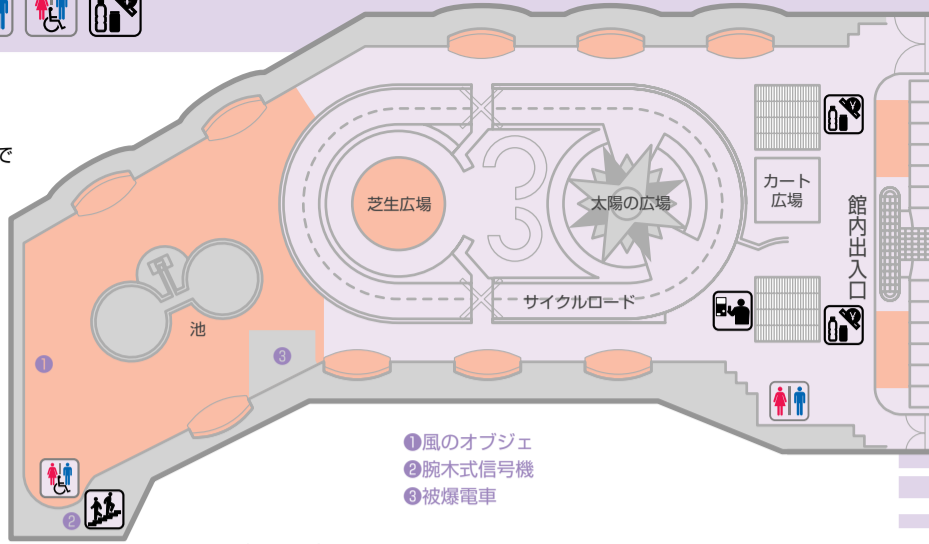


**バッテリーカート**  
9:00～17:00  
1回 **100円**



**被爆電車**  
車内公開もあります。  
詳しくはチラシやホームページを見てね。

※おもしろ自転車及びバッテリーカートは、天候（雨や曇り）や路面の状況により、中止する場合があります。詳しくはホームページをご覧ください。



- ①風のオブジェ
- ②腕木式信号機
- ③被爆電車

■ 飲食可能スペース

## 利用案内

### ◆ 開館時間

9:00～17:00(ミュージアムショップ 9:30～16:45)  
展示室(2階～4階)への入場、おもしろ自転車の発券は16:30まで  
※おもしろ自転車及びバッテリーカートは、天候(雨や曇り)や路面の状況により、中止する場合があります。

### ◆ 休館日

月曜日(祝日の場合は開館)、祝日の翌平日、年末年始(12月29日～1月3日)、その他臨時休館あり

### ◆ 観覧料

1階・屋外広場 無料  
2階から4階の展示室

	大人	高校生※1 シニア(65歳以上)※2	幼児～中学生
個人	510円	250円	無料
団体(有料観覧者30人以上)	410円	200円	無料

### ■ 観覧無料の日

高校生無料: こどもの日(5月5日)、土曜日(休日、春・夏・冬休み期間を除く)  
大人・シニア・高校生無料: 文化の日(11月3日)

### ■ 観覧料の割引制度

アストラムライン利用者割引、  
なかよし割引<広島市安佐動物公園との連携>  
・アストラムライン長楽寺駅改札内に設置した「利用証明書」もしくは、広島市安佐動物公園の入園券をインフォメーションへお持ちください。  
(公益財団法人広島市みどり生きもの協会が発行している「3園共通年間パスポート」は、当割引の対象外です)  
・当館の観覧券を広島市安佐動物公園へお持ちいただくと、1枚の観覧券でお一人様1回の入園料が割引となります。

大人	410円
高校生※1 シニア(65歳以上)※2	200円

### ■ 観覧料が全額減免となる制度もあります。詳しくはお問い合わせください。

※1: 高等学校、中等教育学校の後期課程又は特別支援学校の高等部に在学する人、及びこれら以外の人で15歳に達する日の翌日から18歳に達する日以後の最初の3月31日までの間にある人。  
※2: 年齢を確認できる公的証明書(運転免許証、保険証など)をご提示ください。

### ◆ おもしろ自転車・バッテリーカート料金

おもしろ自転車/100円(1人30分、乗り換え自由)  
バッテリーカート/100円(1台1回)

### ◆ 団体利用について

団体でのご利用については、事前に日程・人数・バス台数等をお知らせください。

### お願い



館内での飲食はできません。  
※一部指定場所は除く。



当館敷地内はすべて禁煙です。



当館敷地内への  
遊具の持込はできません。



当館敷地内へのペット(盲導犬・介助犬・聴導犬を除く)の同伴はご遠慮ください。



授乳を希望される方は、お近くの係員へお知らせください。

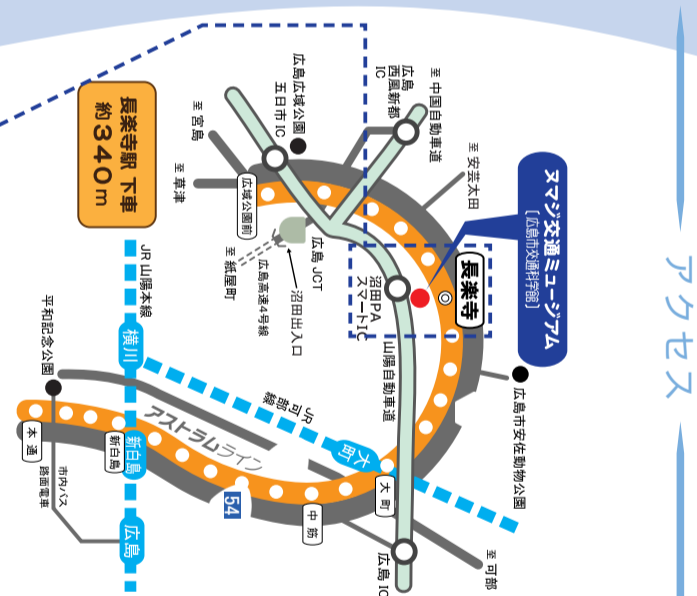
■アストラムライン  
長楽寺駅下車: 徒歩約5分(約340m)  
JR  
山陽本線新白鳥駅又は可部線大町駅下車:  
アストラムラインと接続しています。  
■車  
沼田PAインターから約1.2km  
(利用可能車種: ETC車載器を付けた二輪車、  
軽自動車、車長6.0m以下の普通車)  
広島インターから約5.3km  
広島高速沼田出入口から約5.5km  
五日市インターから約5.7km  
広島西国新都インターから約6.2km



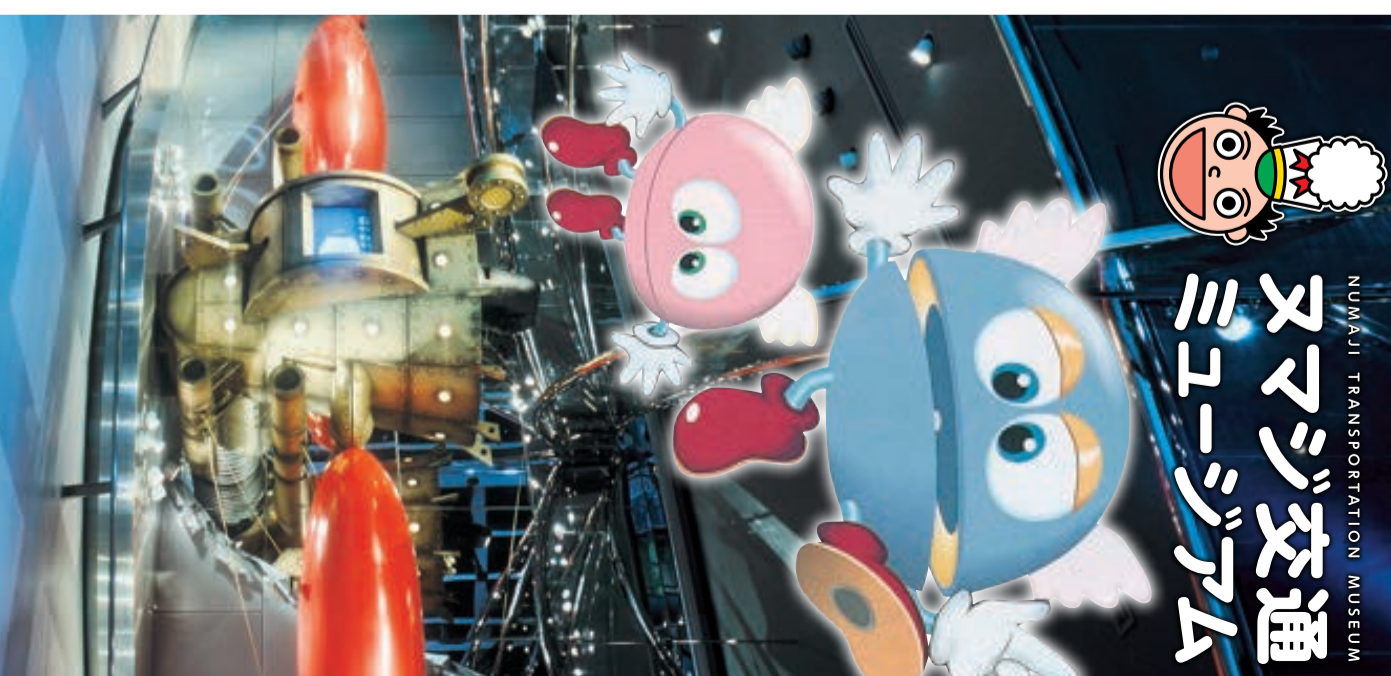
78台  
(無料)

2023.12

## アクセス



〒731-0143 広島市安佐南区長楽寺二丁目12番2号  
TEL 082-878-6211 FAX 082-878-3128  
ホームページ: <https://www.vehicle.city.hiroshima.jp/>



NUMAJI TRANSPORTATION MUSEUM  
**ヌマジ交通  
ミュージアム**

## 4F パノラマデッキ

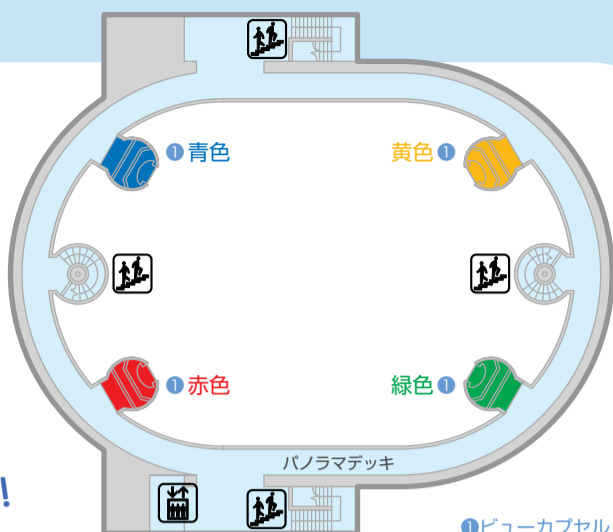


ビューカプセルに入って  
近未来の街の映像を見よう。

赤色と黄色、  
青色と緑色が  
同じ内容だよ。



近未来の交通の  
ヒミツを探る!!



①ビューカプセル

## 3F パノラマフロア

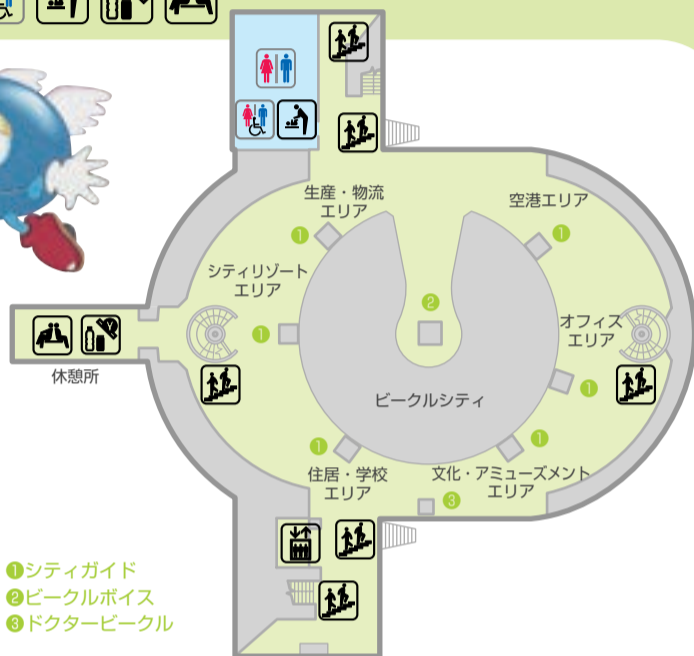


近未来の街には  
どんな乗り物があるかな?

街の明るさの変化で1日の  
移り変わりを体験しよう。  
参加メカでピークルシティの  
乗り物が動かせるよ。



参加メカ



- ①シティガイド
- ②ピークルボイス
- ③ドクターピークル

## 2F コレクションフロア

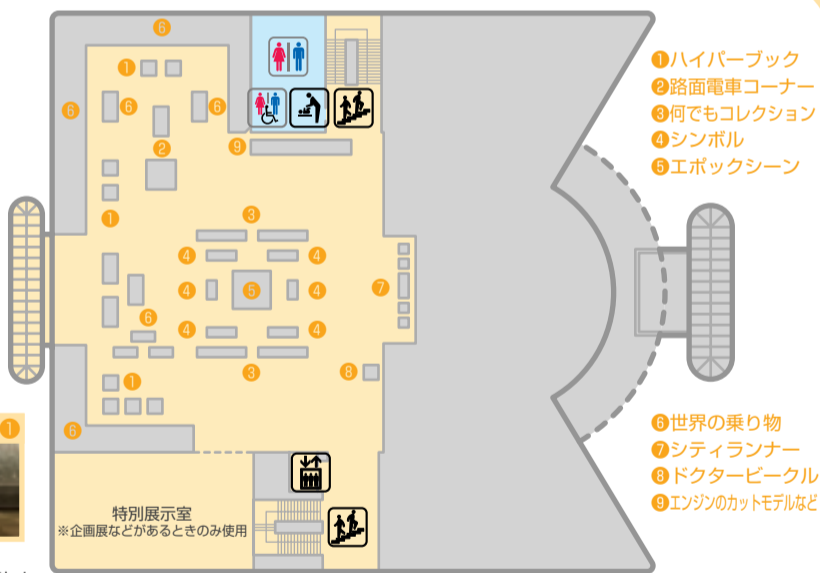


乗り物の歴史と  
仕組みを知るならここ!

世界中の乗り物模型が約2000点。  
電車の運転体験もできるよ。



模型のことは  
ハイパーブックで調べてみてね!



- ①ハイパーブック
- ②路面電車コーナー
- ③何でもコレクション
- ④シンボル
- ⑤エポックシーン
- ⑥世界の乗り物
- ⑦シティランナー
- ⑧ドクターピークル
- ⑨エンジンのカットモデルなど

## 1F エントランスフロア



クラフトルーム

工作やサイエンスショーなど楽しい催しがいっぱい。  
開催日と詳しい内容はチラシやホームページを見てね。



多目的ホール



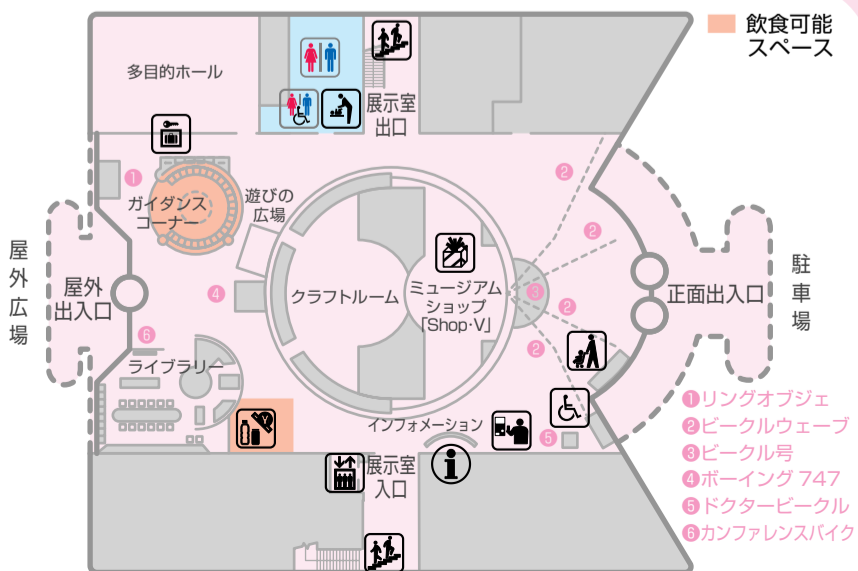
ライブラリー

乗り物や交通に関する本やDVD  
がいっぱい。コピーサービス  
(有料)もあるよ。



ミュージアムショップ「Shop・V」

営業時間／9:30～16:45  
ここでしか買えない掘り出し物など。  
おみやげ買うならここ。



飲食可能  
スペース

- ①リングオブジェ
- ②ピークルウェーブ
- ③ピークル号
- ④ボーイング747
- ⑤ドクターピークル
- ⑥カンファレンスパイク