



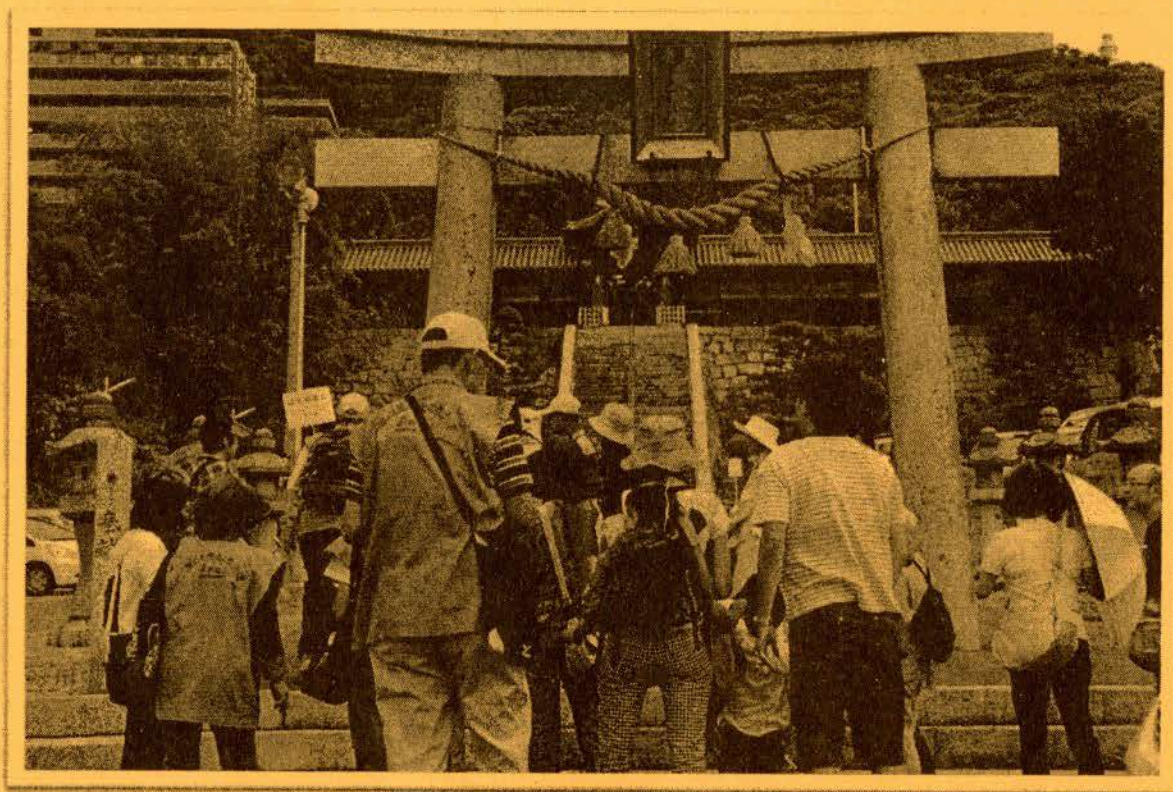
広島市東区もてなしの
シンボルマーク

一緒に散歩道を巡り、
その魅力を多くの人に伝えませんか



二葉の里歴史の散歩道

ボランティアガイド募集



「二葉の里歴史の散歩道」は、市内唯一の国宝である不動院の金堂をはじめ、由緒ある神社仏閣が数多く点在している貴重な文化財の宝庫で、広島市の歴史の一端を知ることのできる絶好の散策スポットです。「ボランティアガイドの会」では、会員を随時募集しています。

1 募集対象者

- ・毎月第3木曜日の午後、東区役所（原則）で開かれる定例会・研修会に参加できる方
 - ・毎月28日の「ふたばの日」定期ガイドなど、月に1～3回程度の散歩道ガイドに参加できる方
- ※ガイド活動に意欲のある方なら、年齢・住所関係なく、どなたでも応募可能です。

2 活動内容

「二葉の里歴史の散歩道」での神社仏閣のガイド

（らくらく七福神コース・見晴らし満喫コース・合格祈願コース・国宝探訪健脚コース）

3 問い合わせ・申し込み先

東区役所地域起こし推進課（電話568・7705、FAX262-6986）

4 その他

研修期間中（約1年間）は、ベテランガイドが支援します